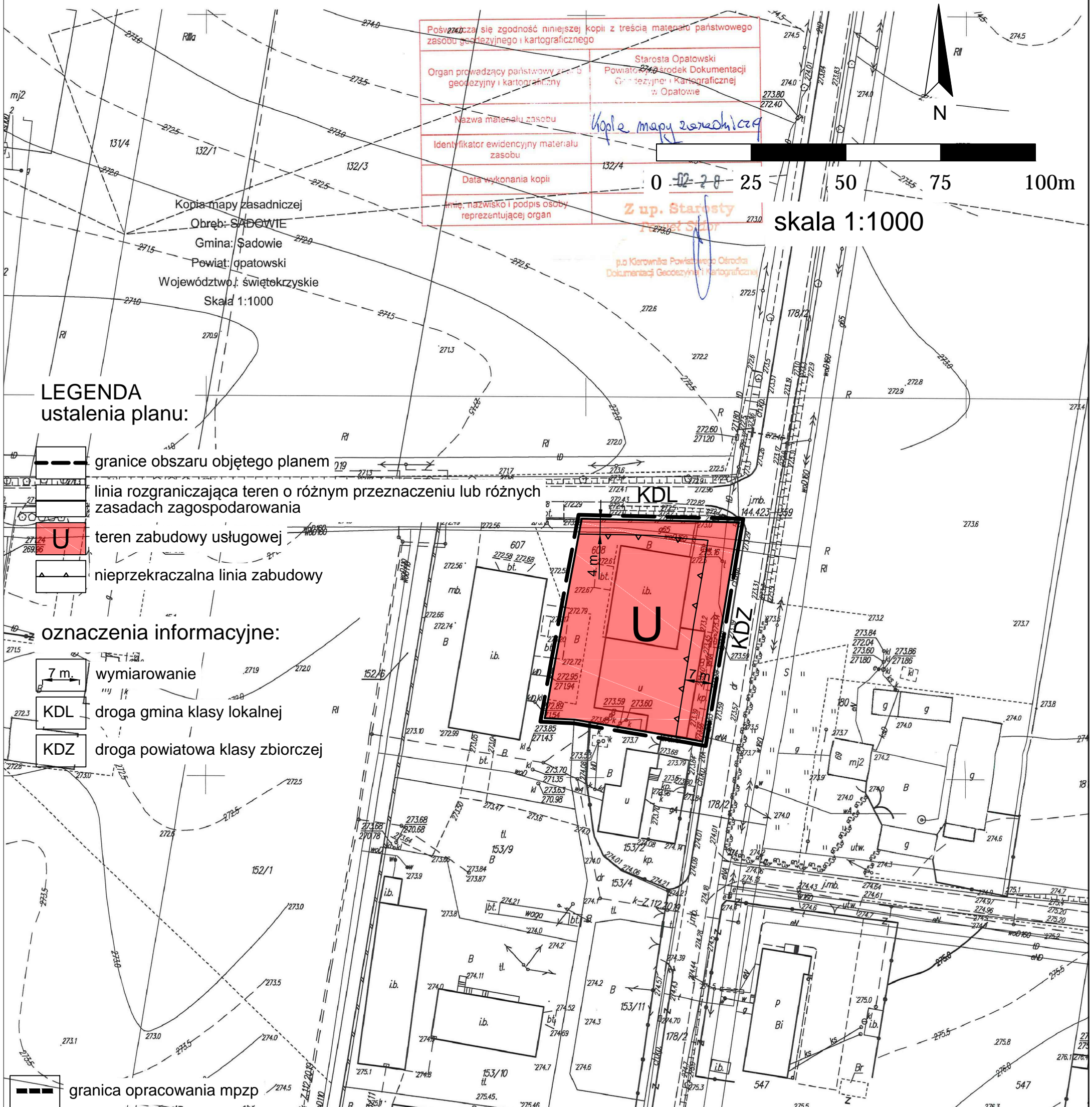


ZMIANA JEDNOSTKOWA NR 3 W MIEJSCOWYM PLANIE ZAGOSPODAROWANIA PRZESTRZENNEGO GMINY SADOWIE

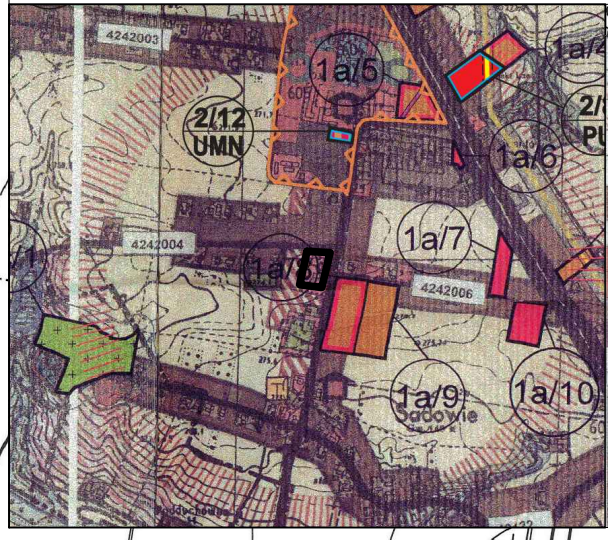


Poświadczam się zgodność niniejszej kopii z treścią materiału państwowego zasobu geodezyjnego i kartograficznego	
Organ prowadzący państwowy zasób geodezyjny i kartograficzny	Starosta Opatowski Powiatowy Środek Dokumentacji Geodezyjnej i Kartograficznej w Opatowie
Nazwa materiału zasobu	Kopie mapy zasadniczej
Identyfikator ewidencyjny materiału zasobu	132/4
Data wykonania kopii	0 02 20 25
Imię, nazwisko i podpis osoby reprezentującej organ	Z up. Starosty [Podpis]

LEGENDA ustalenia planu:

- granice obszaru objętego planem
- linia rozgraniczająca teren o różnym przeznaczeniu lub różnych zasadach zagospodarowania
- teren zabudowy usługowej
- nieprzekraczalna linia zabudowy
- oznaczenia informacyjne:**
- wymiarowanie
- droga gmina klasy lokalnej
- droga powiatowa klasy zbiorczej
- granica opracowania mpzp

Wyrys ze studium uwarunkowań i kierunków zagospodarowania przestrzennego Gminy Sadowie



KIERUNKI MODERNIZACJI ORAZ ROZWOJU STRUKTURY FUNKCJONALNO - PRZESTRZENNEJ	
	CENTRUM ZARZĄDZANIA GMINA
	LOKALNE OŚRODKI USŁUGOWE
	STREFA TURYSTYCZNO - WYPoczynkowa
	STREFA ROLNICZO - PRODUKCYJNA
	TERENY ZABUDOWY ZAGRODOWEJ I MIESZKANOWEJ Z DOPUSZCZALNYM WPROWADZENIEM NIEUZIĘTYCH USŁUG, GRANICE DOPUSZCZALNEGO ROZWOJU BUDOWNICTWA
	TERENY USŁUG (U.A. - ADMINISTRACJA, U.G. - GASTRONOMIA, U.H. - HANDL, U.Z. - ZDROWIA, U.I. - INNYCH)
	TERENY USŁUG Z ZIEMIENIA TOWARZYSZĄCĄ (U.K. - KULTURY)
	TERENY PRODUKCJI ROLNICZEJ (ROSLINNEJ)
	TEREN GMINNEGO SKŁADOWISKA ODPADÓW
	URZĘDNIKI WODY, STACJE WODOCIĄGOWE
	WYRÓWNIACZY ZBIORNIK WODOCIĄGOWY
	POMPOWNIKI WODY
	OCZYSZCZALNIE ŚCIEKÓW
	MAGISTRALNY GAZOCIĄG WYŚCIEGOWY CIŚNIENIA ZE STREFA OCHRONNA
	ELEKTROENERGETYCZNA LINIA PRZESYŁOWA 400 kV
	ELEKTROENERGETYCZNE LINIE PRZESYŁOWE 110 kV

ZAŁĄCZNIK NR 1 DO UCHWAŁY NR RADY GMINY SADOWIE Z DNIA

PROJEKTANT: inż. Joanna Jońska

uprawniona do projektowania w planowaniu przestrzennym na podstawie art. 5 pkt 5 ustawy z dnia 27 marca 2003 r. o planowaniu i zagospodarowaniu przestrzennym