

ZAŁĄCZNIK NR 1 (D)
do Uchwały Nr Rady Gminy w Sadowiu z dnia

ZMIANA NR 10 W MIEJSCOWYM PLANIE ZAGOSPODAROWANIA PRZESTRZENNEGO GMINY SADOWIE OBJEMUJĄCEGO SOŁECTWO ZWOLA

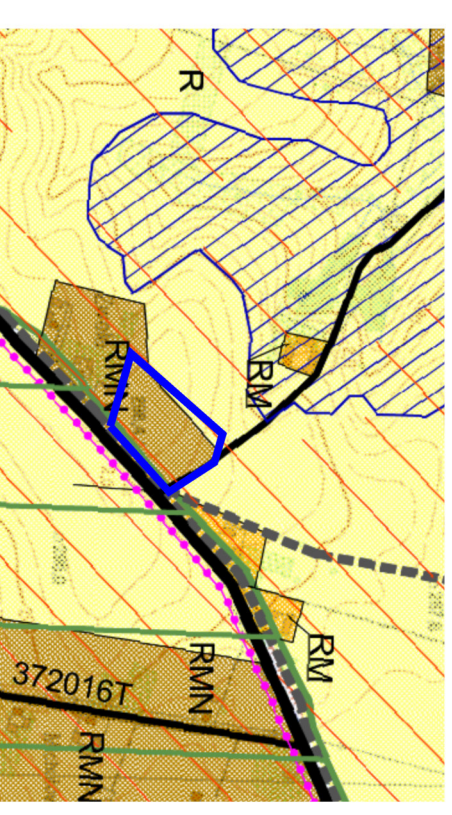
SKALA 1:2 000

UKŁAD WSPÓRZĘDNYCH 2000 STREFA VII

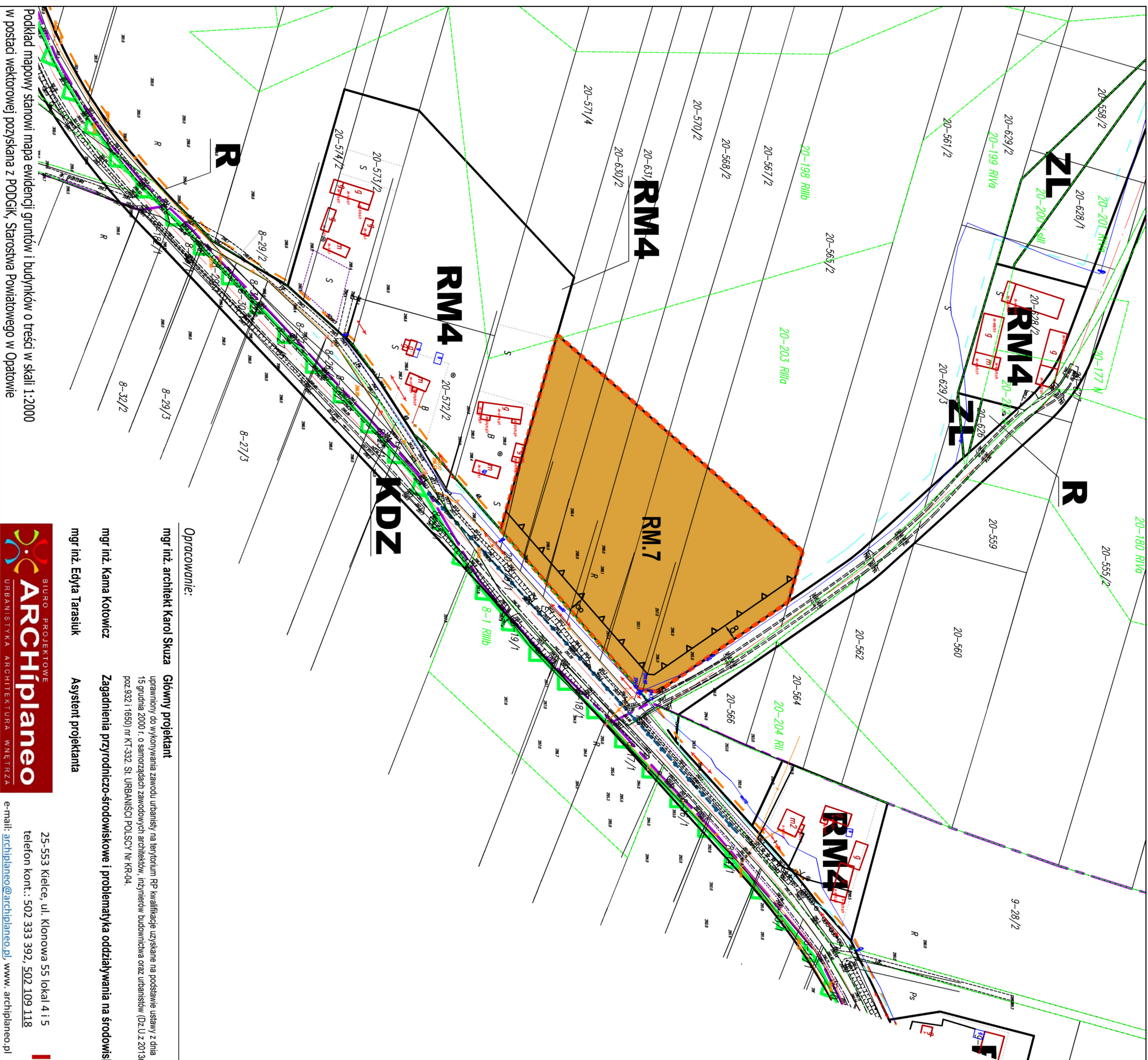


PRZEZNACZENIE I ZASADY ZAGOSPODAROWANIA TERENU WRAZ Z ZASADAMI OBSŁUGI W ZAKRESIE
INFRASTRUKTURY TECHNICZNEJ

WYRYS ZE STUDIUM UWARUNKOWAŃ I KIERUNKÓW ZAGOSPODAROWANIA PRZESTRZENNEGO GMINY SADOWIE
przyjętego uchwałą Nr XXXIII/178/2021 Rady Gminy w Sadowiu z dnia 26 maja 2021r.
Skala 1:10 000



- GRANICA OPRACOWANIA PLANU
 - Obszary prawdopodobieństwa występowania osuwisk
(dane wg materiałów zamieszczonych na stronie Państwowego Instytutu Geologicznego - System Osobry Przeciwoświsiskowej)
 - Obszar zwiartych kompleksów gleb chronionych klasy I, II, III
(na obszarach zabudowy są to tereny mogące wymagać uzyskania zgody na wyłączenie gruntów rolnych na cele nierolnicze i nieleśne, zgodnie z przepisami odrębnymi na etapie MPZP)
 - Obszary zabudowy zagrodowej na obszarach oliwrtwych
 - Obszary rozwoju osadnictwa wiejskiego z usługami
 - Obszary rolnicze (otwarte, upraw polowych, łąk, zadrzewień i zakrzewień, pastwisk i sadów)
 - Jeleniowski Obszar Chronionego Krajobrazu PL.ZIPQP.1393.PK.126
 - Szlaki turystyczne:
 - Drogi powiatowe
 - Drogi gminne
- ### LEGENDA
- USTALANIA PLANU:
- Granica terenu objętego planem
 - Linie rozgraniczające tereny o różnym przeznaczeniu lub o różnych zasadach zagospodarowania
 - Nieprzekraczalne linie zabudowy
 - Tereny zabudowy zagrodowej (RM.7)
- ### ZNACZENIA INFORMACYJNE I WNIIKAJĄCE Z PRZEPISÓW ODRĘBNYCH
- 23m Wymiarowanie
 - Projektowany szlak rowerowy



Opracowanie:

mgr inż. architekt Karol Skuza

Główny projektant

uprawniony do wykonywania zawodu urbanisty na terytorium RP kwalifikacje uzyskane na podstawie ustawy z dnia 15 grudnia 2000 r. o samorządach zawodowych architektów, inżynierów budownictwa oraz urbanistów (Dz.U.z 2013r. poz.932 i 1650) nr KT-332; St. URBANISCI POLSCY Nr KR-04.

mgr inż. Kama Kotowicz

Zagadnienia przyrodniczo-środowiskowe i problematyka oddziaływania na środowisko

mgr inż. Edyta Tarasik

Asystent projektanta

Podkład mapowy stanowi mapa ewidencji gruntów i budynków o treści w skali 1:2000
w postaci wektorowej pozyskana z PODGIG, Starostwa Powiatowego w Opatowie

BIURO PROJEKTOWE
ARCHIplaneo
URBANISTYKA ARCHITEKTURA WNETRZA

25-553 Kielce, ul. Klonowa 55 lokal 4 i 5
telefon kont.: 502 333 392, 502 109 118
e-mail: archiplaneo@archiplaneo.pl, www.archiplaneo.pl

Treść informacyjną, poza granicami opracowania planu, stanowi Miejscowy plan zagospodarowania
przestrzennego Gminy Sadowie przyjęty Uchwałą Nr XXII/79/08 Rady Gminy w Sadowiu z dnia 30 września
2008 r. z późniejszymi jego zmianami.