

ZAŁĄCZNIK NR 1 (D)
do Uchwały Nr Rady Gminy w Sadowiu z dnia

ZMIANA NR 7 W MIEJSCOWYM PLANIE ZAGOSPODAROWANIA PRZESTRZENNEGO GMINY SADOWIE OBEJMUJĄCEGO SOŁECTWO ZOCHCIN

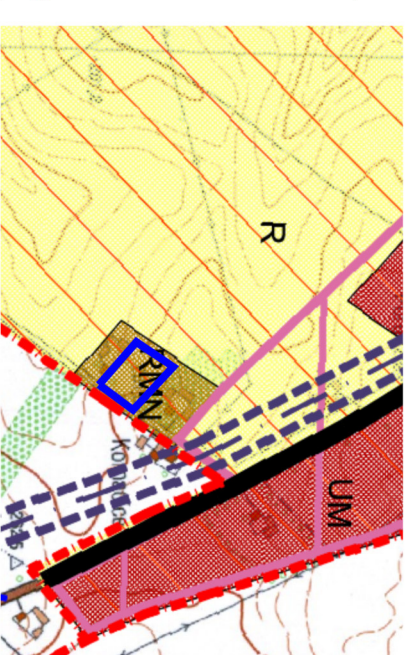
SKALA 1:2 000

UKŁAD WSPÓŁRZĘDNYCH 2000 STREFA VII



PRZEZNACZENIE I ZASADY ZAGOSPODAROWANIA TERENU WRAZ Z ZASADAMI OBSŁUGI W ZAKRESIE
INFRASTRUKTURY TECHNICZNEJ

WYRS Z STUDIUM UWARUNKOWAŃ I KIERUNKÓW ZAGOSPODAROWANIA PRZESTRZENNEGO GMINY SADOWIE
przyjętego uchwałą Nr XXXIII/178/2021 Rady Gminy w Sadowiu z dnia 26 maja 2021r.
Skala 1:10 000



	GRANICA OPRACOWANIA PLANU
	Granica sołectwa
	Granica gminy Sadowie (obszar objęty opracowaniem Studium)
	Obszar zwartych kompleksów gleb chrońonych klasy I, II, III (na obszarach zabudowy są to tereny mogące wymagać uzyskania zgody na wyłączenie gruntów rolnych na cele nierolnicze i nieleśne, zgodnie z przepisami odrębnymi na etapie MRPZP)
	Obszary rozwoju osadnictwa wiejskiego z usługami
	Obszary rozwoju działalności gospodarczej
	Obszary rolnicze (owarte, upraw polowych, łąk, zadrzewień i zakrzewień, pastwisk i sadów)
	Strefa rozwoju wielofunkcyjnego
	Projektowana droga klasy KDGP na odcinku Brody - Opatów ciągu drogi krajowej DK9
	Droga krajowa DK9

LEGENDA

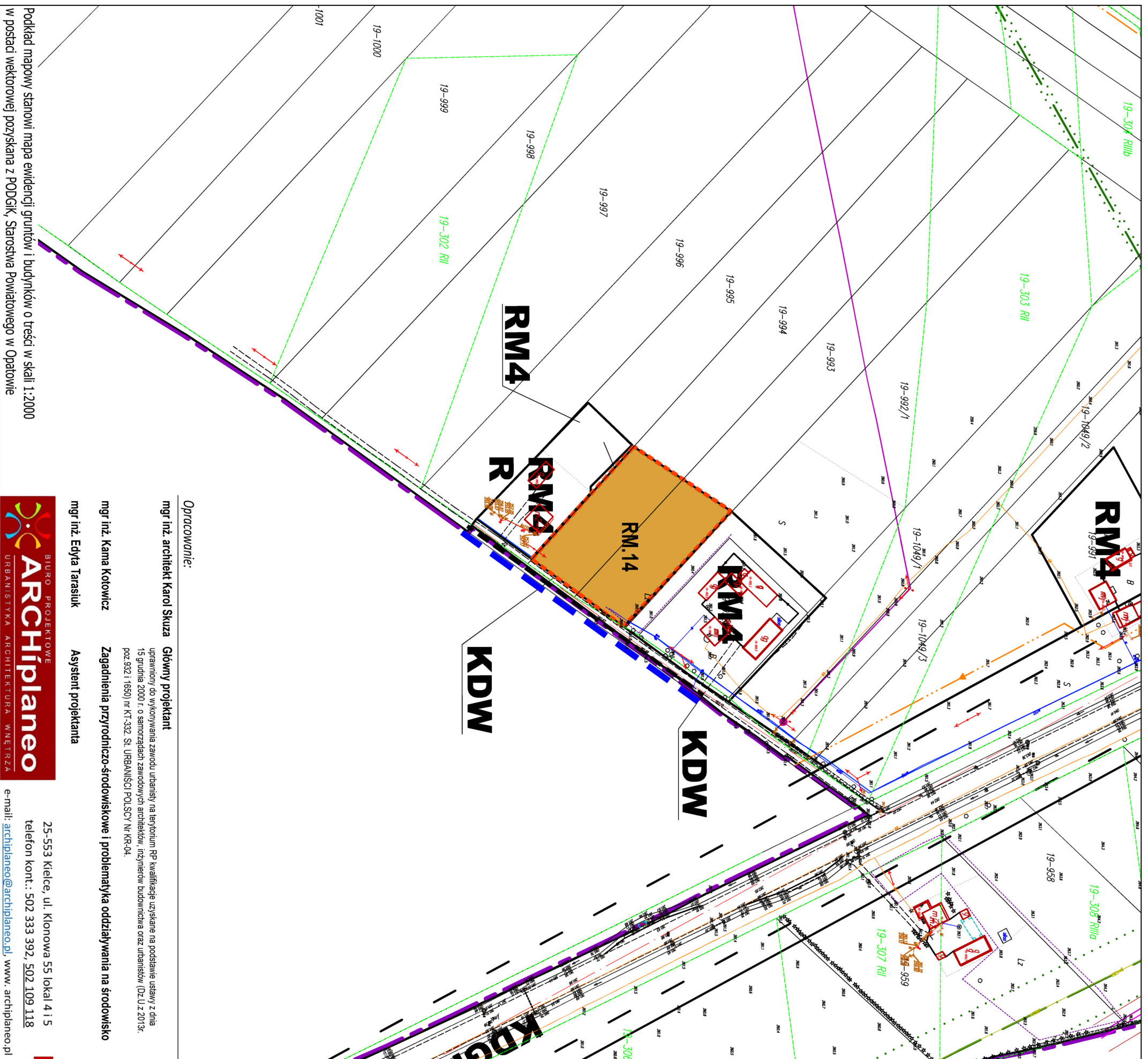
USTALENIA PLANU:

	Granica terenu objętego planem
	Linie rozgraniczające tereny o różnym przeznaczeniu lub o różnych zasadach zagospodarowania
	Nieprzekraczalne linie zabudowy
	Tereny zabudowy zagrodowej (RM.14)

OZNACZENIA INFORMACYJNE I WYNIKAJĄCE Z PRZEPISÓW ODRĘBNYCH:

	Granica administracyjna sołectwa
	Granica administracyjna gminy

Treść informacyjna, poza granicami opracowania planu, stanowi Miejscowy plan zagospodarowania
przestrzennego Gminy Sadowie przyjęty Uchwałą Nr XXII/79/08 Rady Gminy w Sadowiu z dnia 30 września
2008 r. z późniejszymi jego zmianami.



Opracowanie:

mgr inż. architekt Karol Skuza

Główny projektant

uprawniony do wykonywania zawodu urbanisty na terytorium RP kwalifikacje uzyskane na podstawie ustawy z dnia
15 grudnia 2000 r. o samorządach zawodowych architektów, inżynierów budownictwa oraz urbanistów (Dz.U.z.2013r.
poz.932 i 1650) nr KT-332, St. URBANISCI POLSCY Nr KR-04.

mgr inż. Kama Kotowicz

Zagadnienia przyrodniczo-środowiskowe i problematyka oddziaływania na środowisko

mgr inż. Edyta Tarasuk

Asystent projektanta

BIURO PROJEKTOWE
ARCHIplaneo
URBANISTYKA ARCHITEKTURA WĘTRZA

25-553 Kielce, ul. Klonowa 55 lokal 4 i 5
telefon kont.: 502 333 392, 502 109 118

e-mail: archiplaneo@archiplaneo.pl www: www.archiplaneo.pl

Pokład mapowy stanowi mapa ewidencji gruntów i budynków o treści w skali 1:2000
w postaci wektorowej pozyskana z PDDGK, Starostwa Powiatowego w Opatowie