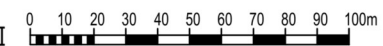


ZAŁĄCZNIK NR 1 (B)
do Uchwały NrLXI/336/2023..... Rady Gminy w Sadowiu z dnia .15..maja.2023 r.

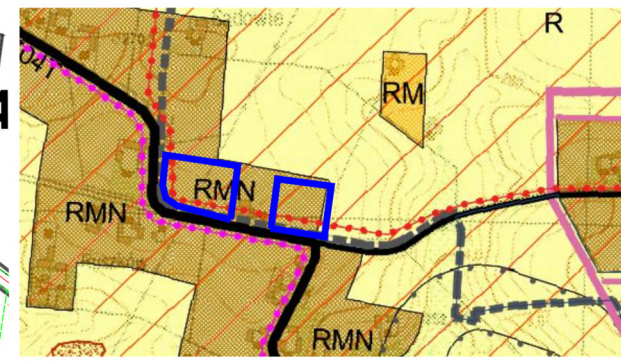
**ZMIANA NR 4
W MIEJSCOWYM PLANIE ZAGOSPODAROWANIA
PRZESTRZENNEGO GMINY SADOWIE
OBEJMUJĄCEGO SOŁECTWA SADOWIE I JACENTÓW**

SKALA 1:2 000
UKŁAD WSPÓŁRZĘDNYCH 2000 STREFA VII



PRZEZNACZENIE I ZASADY ZAGOSPODAROWANIA TERENU WRAZ Z ZASADAMI OBSŁUGI W ZAKRESIE INFRASTRUKTURY TECHNICZNEJ

WYRYS ZE STUDIUM UWARUNKOWAŃ I KIERUNKÓW ZAGOSPODAROWANIA PRZESTRZENNEGO GMINY SADOWIE przyjętej uchwałą Nr XXXIII/178/2021 Rady Gminy w Sadowiu z dnia 26 maja 2021r. Skala 1:10 000



- GRANICA OPRACOWANIA PLANU
- Granica sołectwa
- Obszar zwartych kompleksów gleb chronionych klasy I,II,III (na obszarach zabudowy są to tereny mogące wymagać uzyskania zgody na wyłączenie gruntów rolnych na cele nierolnicze i nieleśne, zgodnie z przepisami odrębnymi na etapie MPZP)
- RM Obszary zabudowy zagrodowej na obszarach otwartych
- RMN Obszary rozwoju osadnictwa wiejskiego z usługami
- R Obszary rolnicze (otwarte, upraw polowych, łąk, zadrzewień i zakrzewień, pastwisk i sadów)
- Szlaki turystyczne:**
 - Czerwony szlak rowerowy Wokół Opatowa
 - Projektowane szlaki rowerowe
- Drogi powiatowe
- Drogi gminne
- Strefa rozwoju wielofunkcyjnego
- Strefa ochronna sanitarna od cmentarzy 50m i 150m

LEGENDA

- USTALENIA PLANU:
- Granica terenu objętego planem
 - Linie rozgraniczające tereny o różnym przeznaczeniu lub o różnych zasadach zagospodarowania
 - Nieprzekraczalne linie zabudowy
 - Tereny zabudowy zagrodowej (RM.8-RM.9)

OZNACZENIA INFORMACYJNE I WYNIKAJĄCE Z PRZEPISÓW ODRĘBNYCH:

- Czerwony szlak rowerowy "Wokół Opatowa"
- Projektowany szlak rowerowy
- Wymiarowanie
- Granica sołectwa

Opracowanie:

mgr inż. architekt Karol Skuza Główny projektant
uprawniony do wykonywania zawodu urbanisty na terytorium RP kwalifikacje uzyskane na podstawie ustawy z dnia 15 grudnia 2000 r. o samorządach zawodowych architektów, inżynierów budownictwa oraz urbanistów (Dz.U.z 2013r. poz.932 i 1650) nr KT-332. St. URBANIŚCI POLSCY Nr KR-04.

mgr inż. Kama Kotowicz Zagadnienia przyrodniczo-środowiskowe i problematyka oddziaływania na środowisko

mgr inż. Edyta Tarasiuk Asystent projektanta



25-553 Kielce, ul. Klonowa 55 lokal 4 i 5
telefon kont.: 502 333 392, 502 109 118
e-mail: archiplaneo@archiplaneo.pl, www.archiplaneo.pl

Treść informacyjna, poza granicami opracowania planu, stanowi Miejscowy plan zagospodarowania przestrzennego Gminy Sadowie przyjęty Uchwałą Nr XXII/79/08 Rady Gminy w Sadowiu z dnia 30 września 2008 r. z późniejszymi jego zmianami.
Podkład mapowy stanowi mapa ewidencji gruntów i budynków o treści w skali 1:2000 w postaci wektorowej pozyskana z PODGIK, Starostwa Powiatowego w Opatowie

Licencja numer: G-IV.6642.577.2021 2606 G1 z dnia 21.07.2021r.