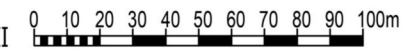


ZAŁĄCZNIK NR 1 (A)  
do Uchwały Nr .....LXI/337/2023..... Rady Gminy w Sadowiu z dnia 15.maja.2023 r.

**ZMIANA NR 5  
W MIEJSCOWYM PLANIE ZAGOSPODAROWANIA  
PRZESTRZENNEGO GMINY SADOWIE  
OBEJMUJĄCEGO SOŁECTWO RZUCHÓW**

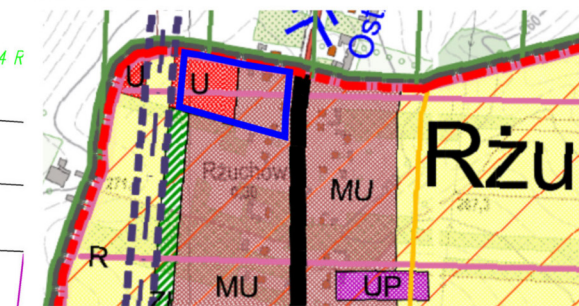
SKALA 1:2 000

UKŁAD WSPÓŁRZĘDNYCH 2000 STREFA VII



PRZEZNACZENIE I ZASADY ZAGOSPODAROWANIA TERENU WRAZ Z ZASADAMI OBSŁUGI W ZAKRESIE INFRASTRUKTURY TECHNICZNEJ

WYRYS ZE STUDIUM UWARUNKOWAŃ I KIERUNKÓW ZAGOSPODAROWANIA PRZESTRZENNEGO GMINY SADOWIE przyjętego uchwałą Nr XXXIII/178/2021 Rady Gminy w Sadowiu z dnia 26 maja 2021r.  
Skala 1:10 000



- GRANICA OPACOWANIA PLANU
- Granica sołectwa
- Granica gminy Sadowie (obszar objęty opracowaniem Studium)
- Granica powiatu
- Obszary prawdopodobieństwa występowania osuwisk (dane wg materiałów zamieszczonych na stronie Państwowego Instytutu Geologicznego - System Ochrony Przeciwoświwiskowej)
- Obszar zwartych kompleksów gleb chronionych klasy I,II,III (na obszarach zabudowy są to tereny mogące wymagać uzyskania zgody na wyłączenie gruntów rolnych na cele nierolnicze i nieleśne, zgodnie z przepisami odrębnymi na etapie MPZP)
- Strefa rozwoju wielofunkcyjnego
- Jeleniowski Obszar Chronionego Krajobrazu PL.ZIPOP.1393.PK.126
- Obszary zabudowy mieszkaniowo - usługowej
- Obszary zabudowy usługowej
- Obszary aktywności gospodarczej (usług składów i magazynów)
- Obszary rolnicze (otwarte, upraw polowych, łąk, zadrzewień i zakrzewień, pastwisk i sadów)
- Projektowana droga klasy KDGP na odcinku Brody - Opatóww ciągu drogi krajowej DK9
- Droga krajowa DK9
- Istniejący gazociąg wysokiego ciśnienia Ø 350mm CN40, relacji Sandomierz - Lubienia wraz ze strefą kontrolowaną

Treść informacyjna, poza granicami opracowania planu, stanowi Miejscowy plan zagospodarowania przestrzennego Gminy Sadowie przyjęty Uchwałą Nr XXII/79/08 Rady Gminy w Sadowiu z dnia 30 września 2008 r. z późniejszymi jego zmianami.

Opracowanie:

**mgr inż. architekt Karol Skuza** Główny projektant  
uprawniony do wykonywania zawodu urbanisty na terytorium RP kwalifikacje uzyskane na podstawie ustawy z dnia 15 grudnia 2000 r. o samorządach zawodowych architektów, inżynierów budownictwa oraz urbanistów (Dz.U.z 2013r. poz.932 i 1650) nr KT-332. St. URBANISCI POLSCY Nr KR-04.

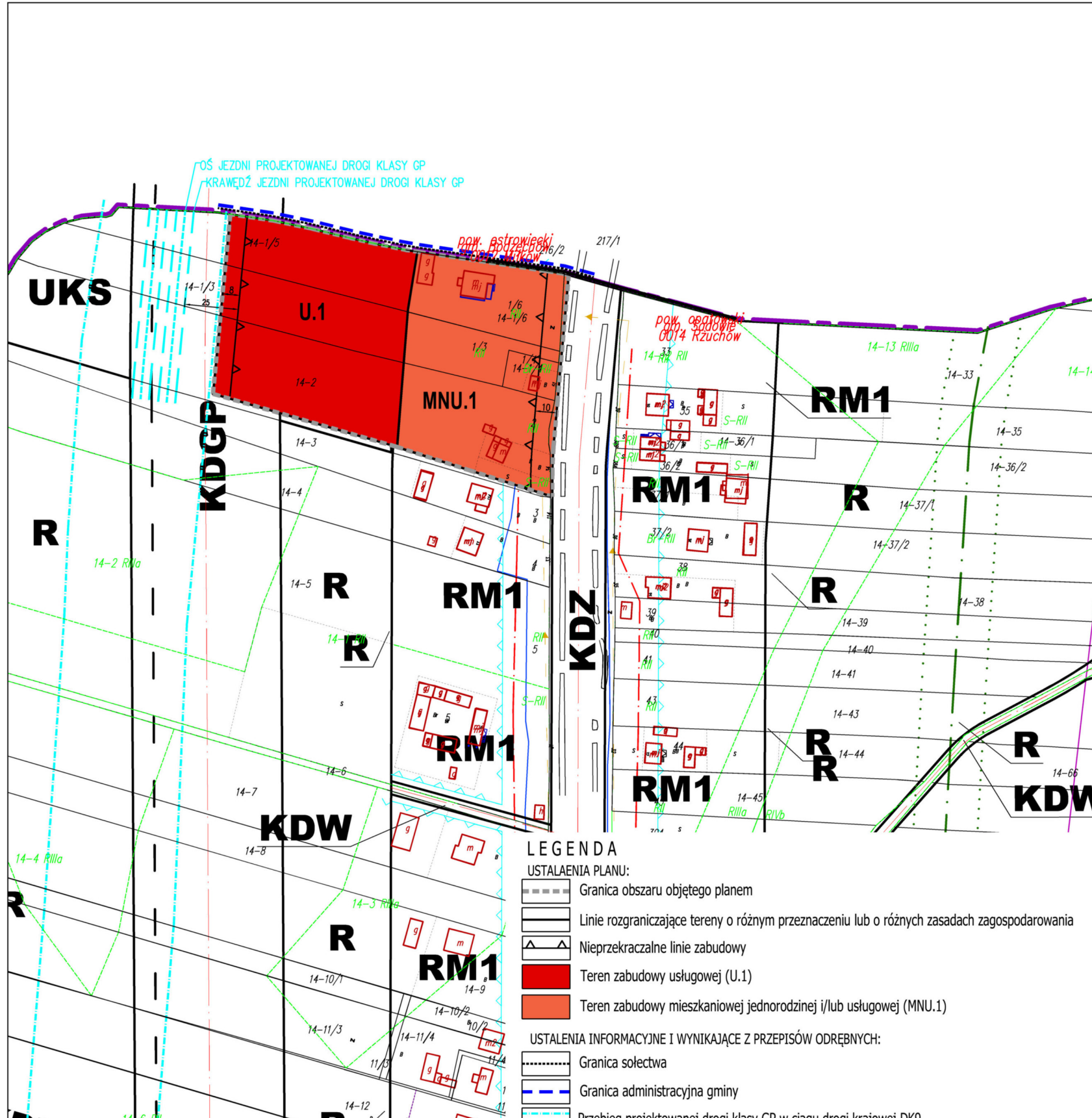
**mgr inż. Kama Kotowicz** Zagadnienia przyrodniczo-środowiskowe i problematyka oddziaływania na środowisko

**mgr inż. Edyta Tarasiuk** Asystent projektanta



25-553 Kielce, ul. Klonowa 55 lokal 4 i 5  
telefon kont.: 502 333 392, 502 109 118

e-mail: [archiplaneo@archiplaneo.pl](mailto:archiplaneo@archiplaneo.pl), [www.archiplaneo.pl](http://www.archiplaneo.pl)



- LEGENDA**
- USTALENIA PLANU:**
- Granica obszaru objętego planem
  - Linie rozgraniczające tereny o różnym przeznaczeniu lub o różnych zasadach zagospodarowania
  - Nieprzekraczalne linie zabudowy
  - Teren zabudowy usługowej (U.1)
  - Teren zabudowy mieszkaniowej jednorodzinnej i/lub usługowej (MNU.1)
- USTALENIA INFORMACYJNE I WYNIKAJĄCE Z PRZEPISÓW ODREBNYCH:**
- Granica sołectwa
  - Granica administracyjna gminy
  - Przebieg projektowanej drogi klasy GP w ciągu drogi krajowej DK9
  - Wymiarowanie

Podkład mapowy stanowi mapa ewidencji gruntów i budynków o treści w skali 1:2000 w postaci wektorowej pozyskana z PODGiK, Starostwa Powiatowego w Opatowie  
Licencja nr: G-IV.6642.577.2021\_2606\_G1 z dnia 21.07.2021r.